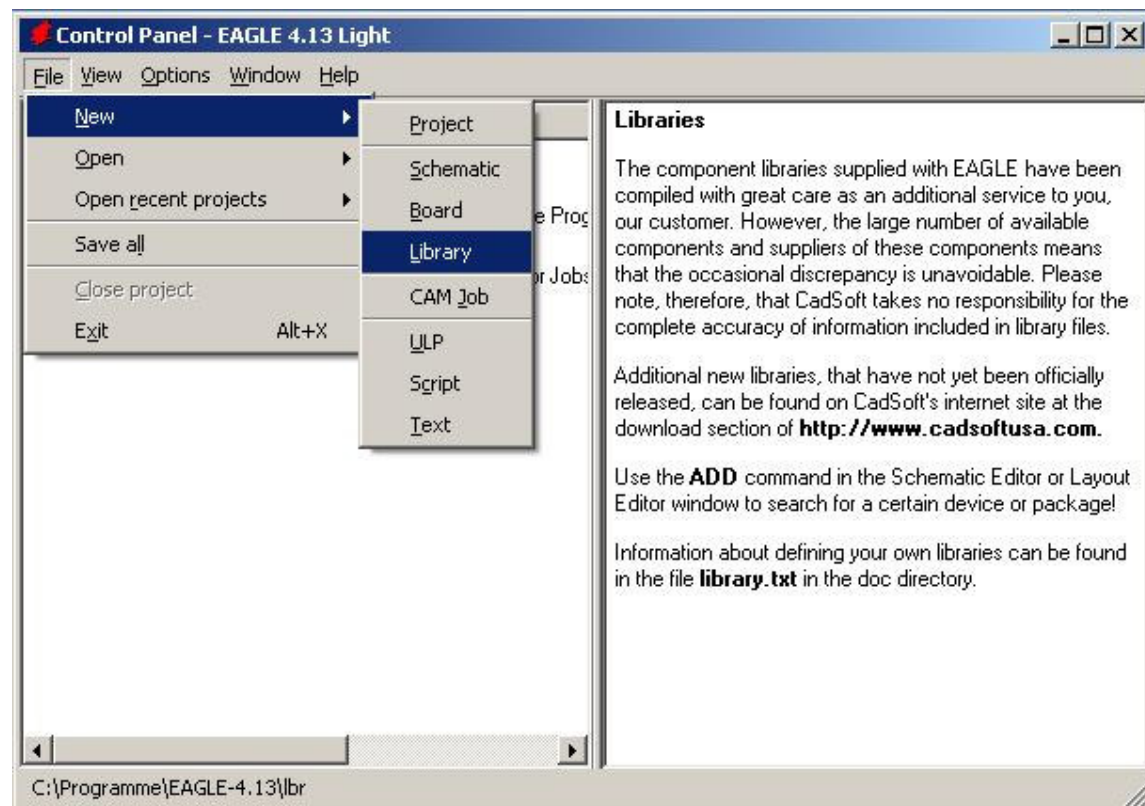


# Een nieuw symbool aanmaken in Eagle

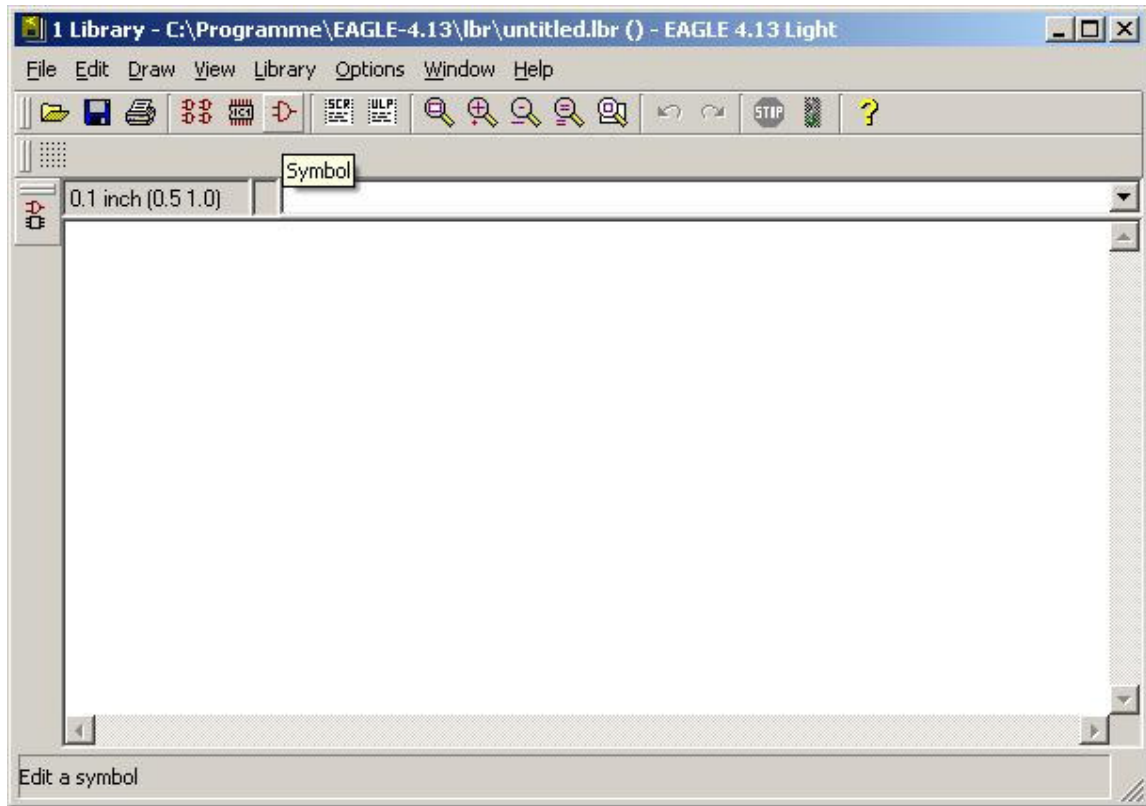
## Eagle Library Design

**Tip:** Bij elk nieuw venster wat opent, moet je alles opslaan.

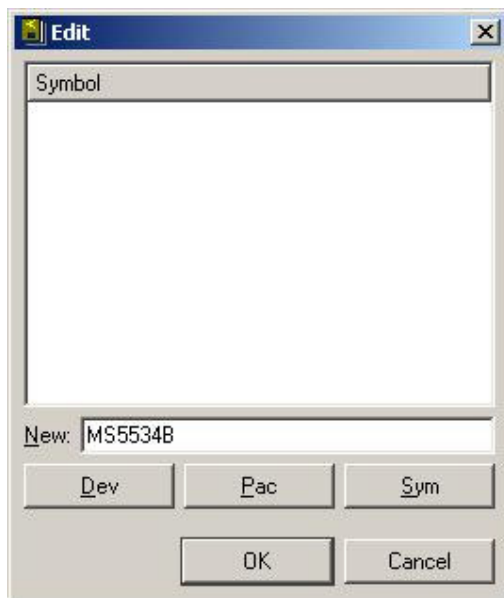
Eerst maken we een nieuwe bibliotheek aan



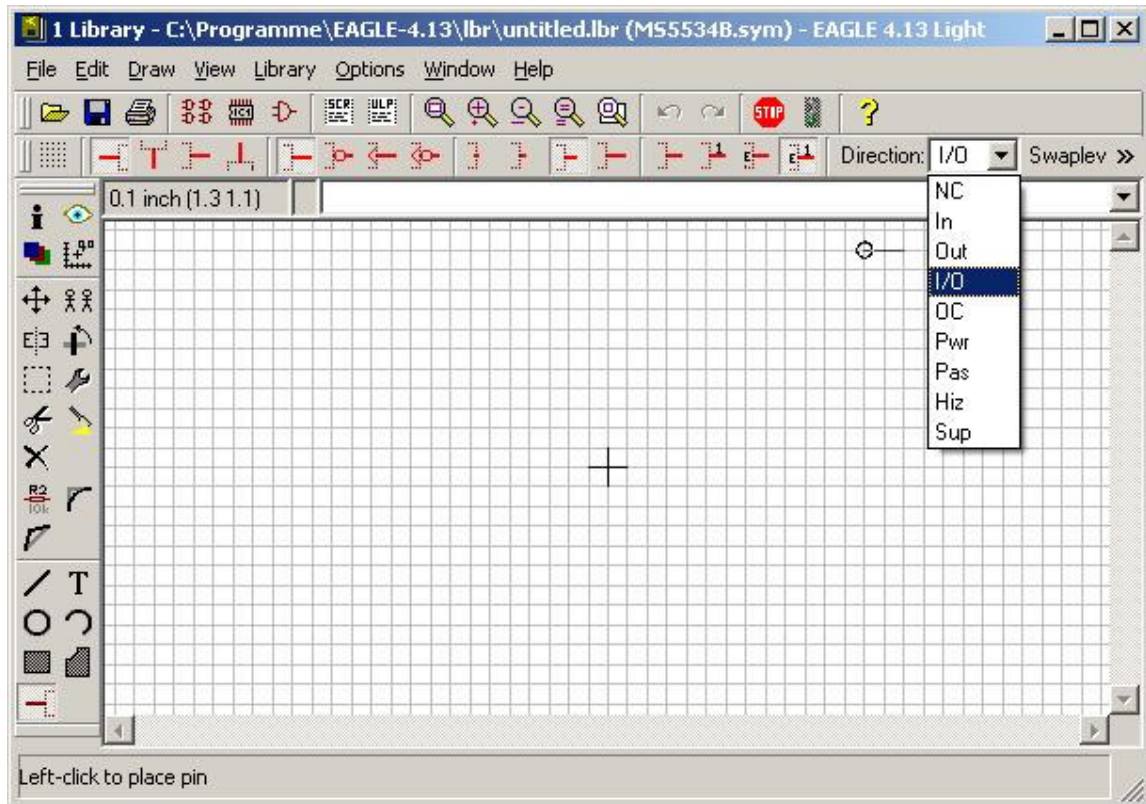
Nadat je dit hebt gedaan , ga je zoals onderstaande tekening laat zien het icoon “symbool” aanklikken.



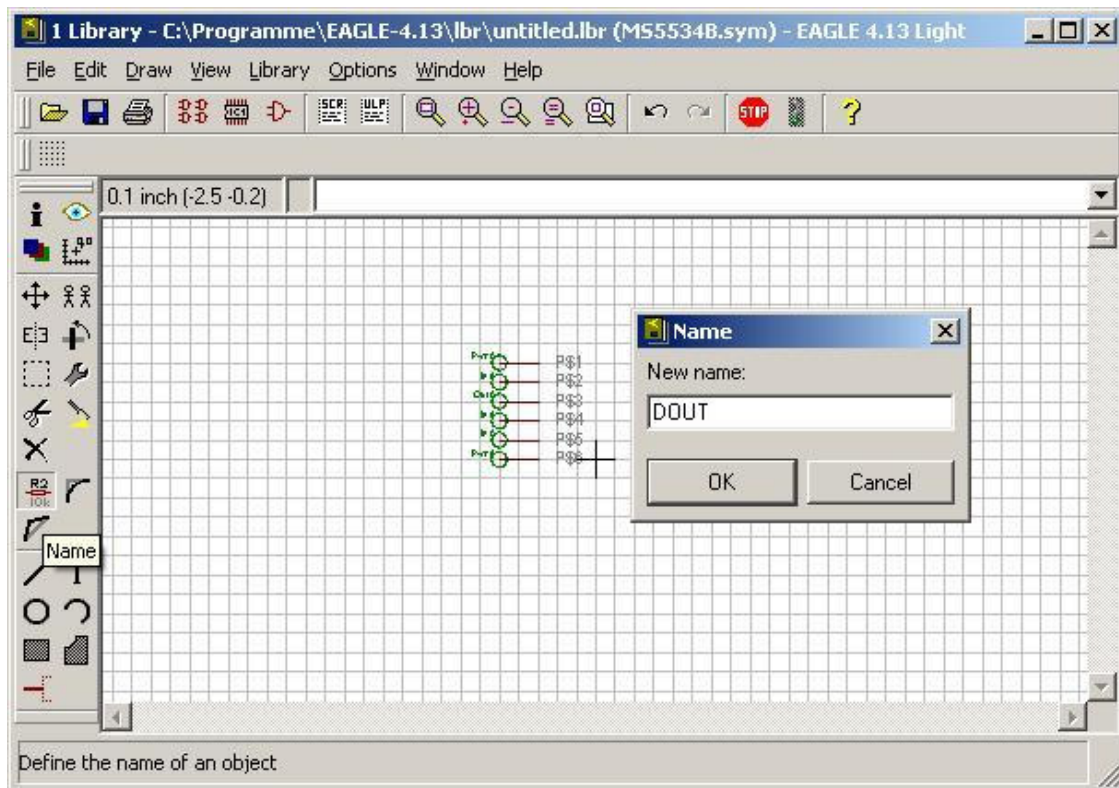
Hierbij moet je een nieuwe naam geven aan je symbool. Zoals jullie zien heb ik gekozen voor de "MS5534B". Als dit is gebeurd klik je op "OK" en dan "YES" als ze vragen voor een nieuw symbool te creëren zoals onderstaande kadertje laat zien.



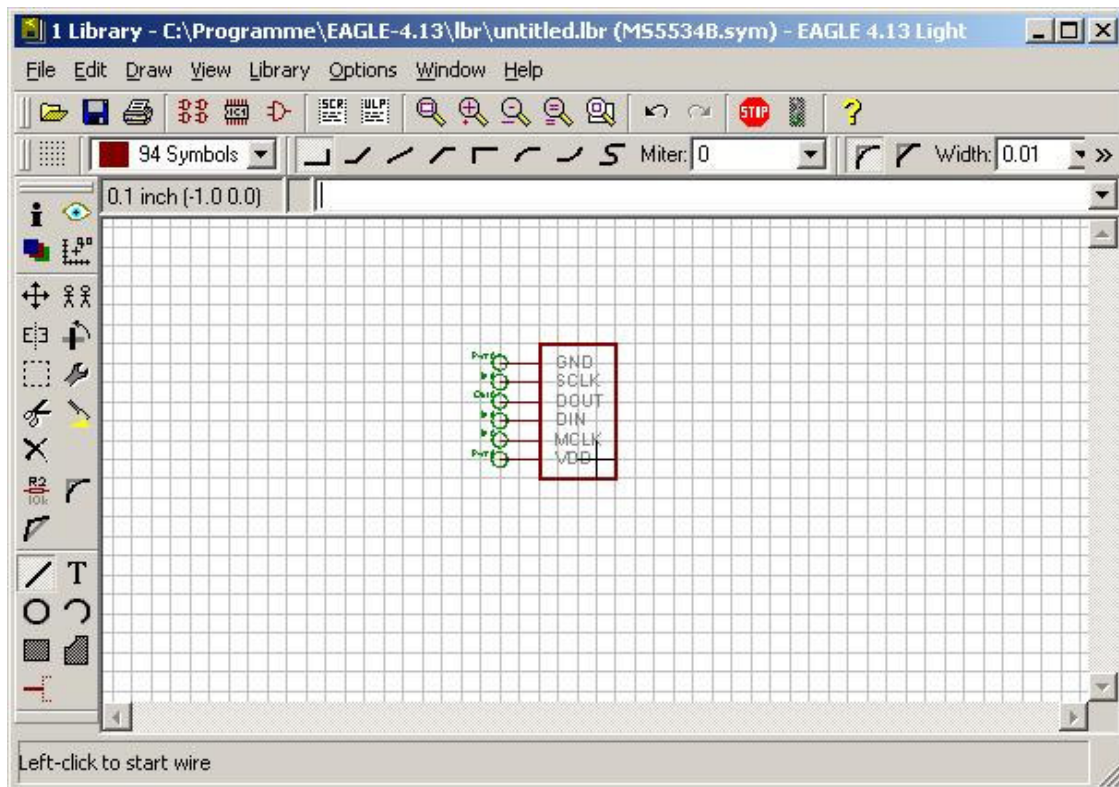
Nu kan je beginnen aan het maken van je symbool. Links onder in je toolbox staat een pin-symbool. Als je deze aanklikt komen er vanboven symbolen bij zoals onderstaande kader laat zien. Deze is voor de richting en aantal pennen te voorzien op uw symbool.



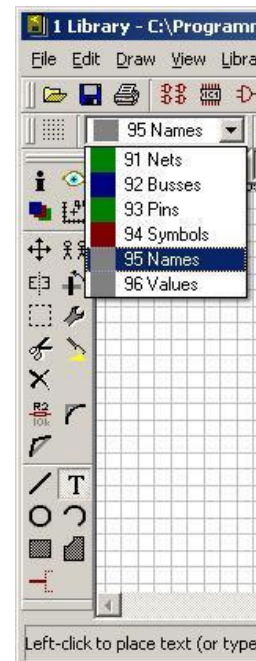
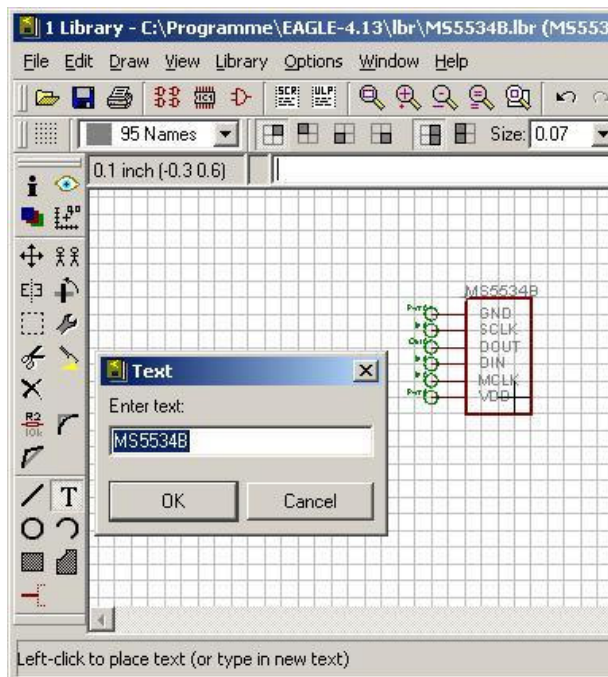
Nu je alle pinnen hebt getekend ga je ze ook benoemen door middel van het Name icoon links in de toolbox.



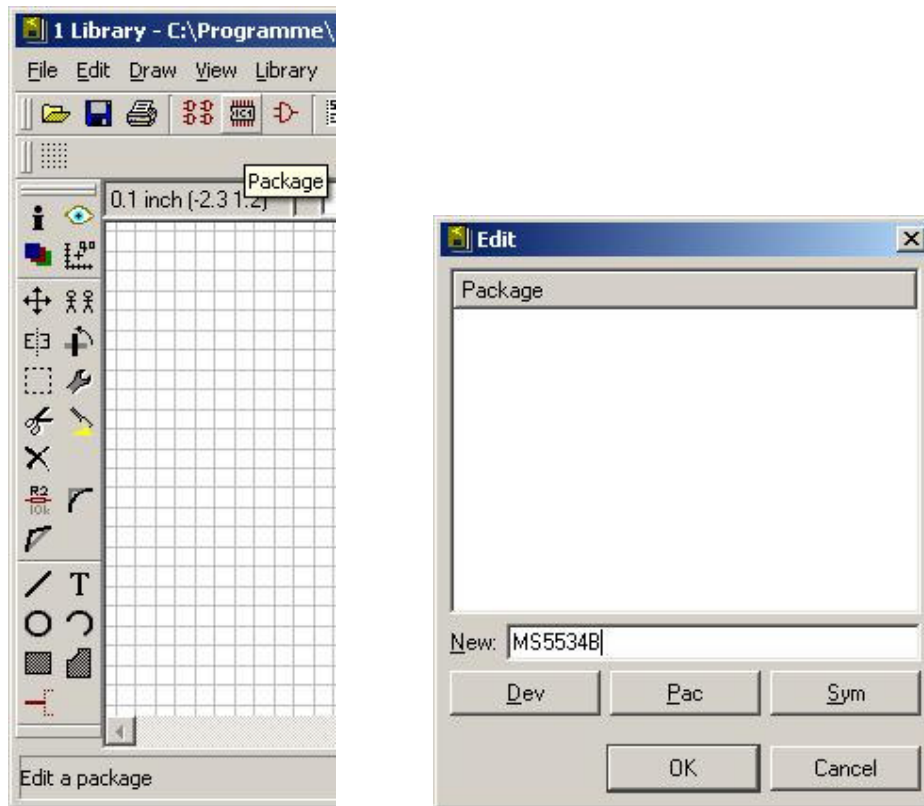
Nadat je ze benoemd hebt moet je het omhulsel van het symbool tekenen met de lijn links in de toolbox en de juiste kleur te kiezen zoals onderstaande weergeeft. Linksboven voor symbool is het “94 Symbols bruin”.



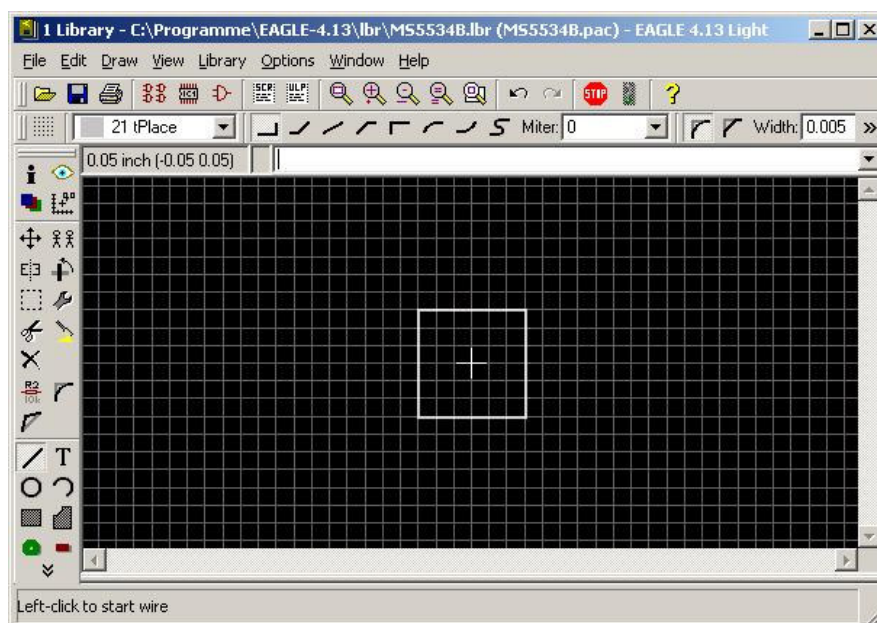
Hieronder laat ik zien hoe je uw symbool een naam geeft. LET OP: eerst T selecteren links in toolbox , titel schrijven en dan kleur instellen op “95 Names grijs” en dan pas plaatsen.



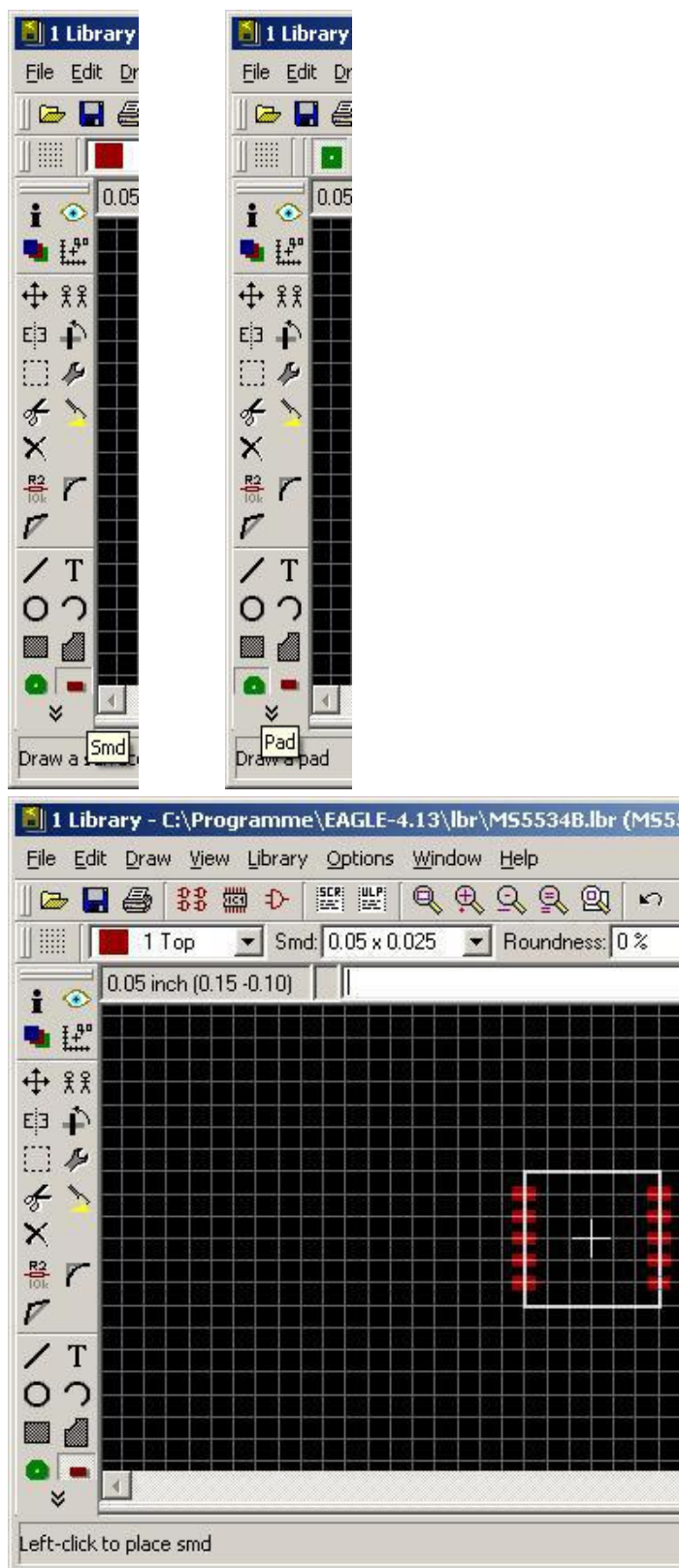
Nu is het tijd op “Package editor” te starten. Eerst maak ik een nieuwe package door te klikken op het hieronder aangeduide symbool “Package”. Dan moet je weer de naam ingeven bij “New:” en deze is dezelfde als vorige keer de “MS5534B”. Nadat je op “OK” hebt geklikt komt er een waarschuwing hierop klik je op de “YES” button.



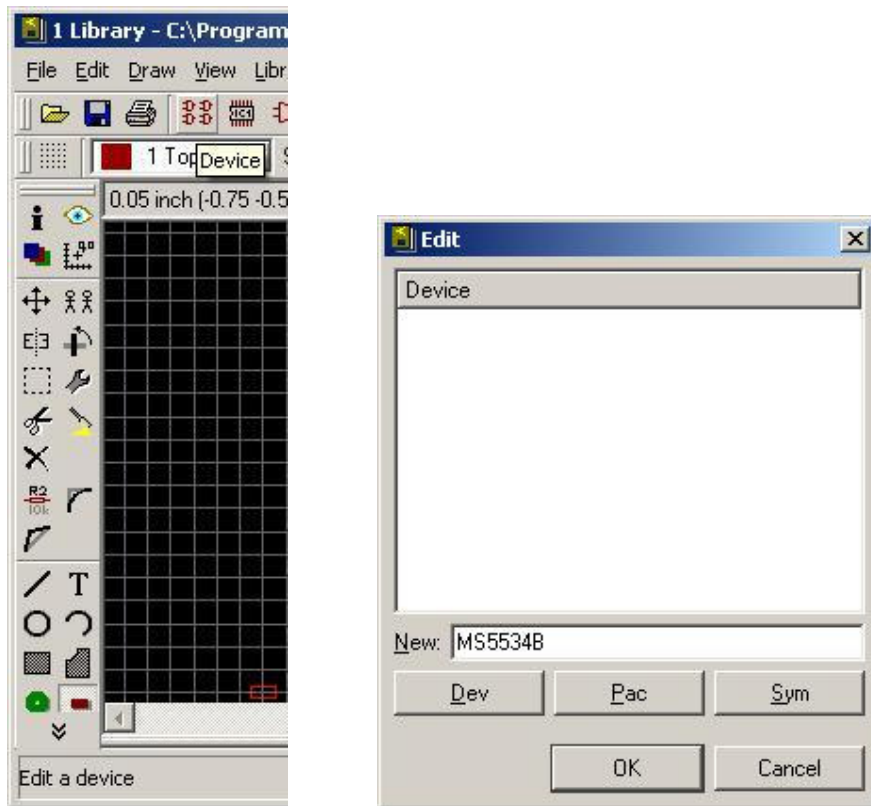
Dan krijg je onderstaand beeld te zien. Hierbij moet je altijd eerst het omhulsel tekenen van je behuizing .



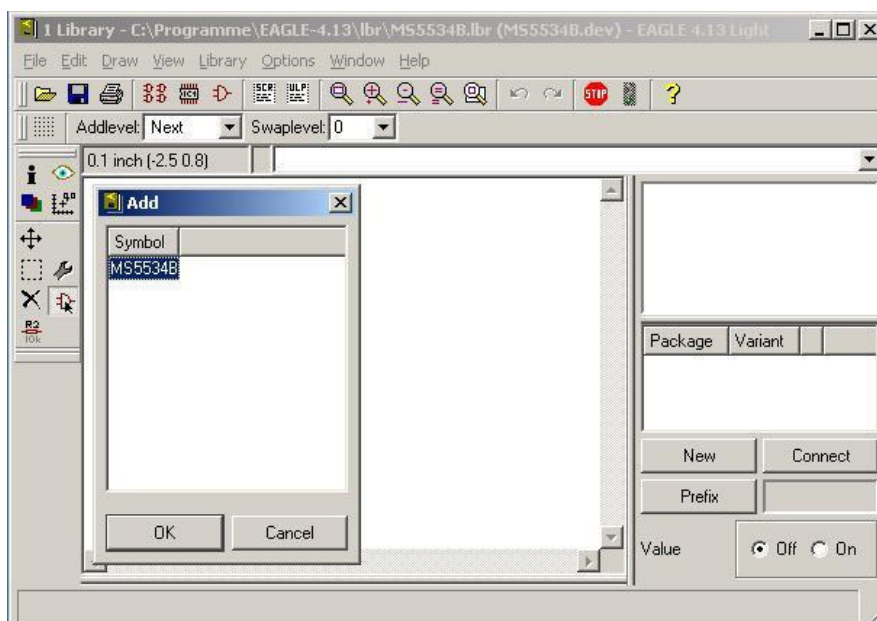
Hieronder zie je het bruine rechthoekje wat staat voor SMD componenten en het groene voor de normale componenten. Ik kies in deze tutorial voor de SMD. Deze moet je op elk aansluitpunt van je componentomhulsel tekenen.



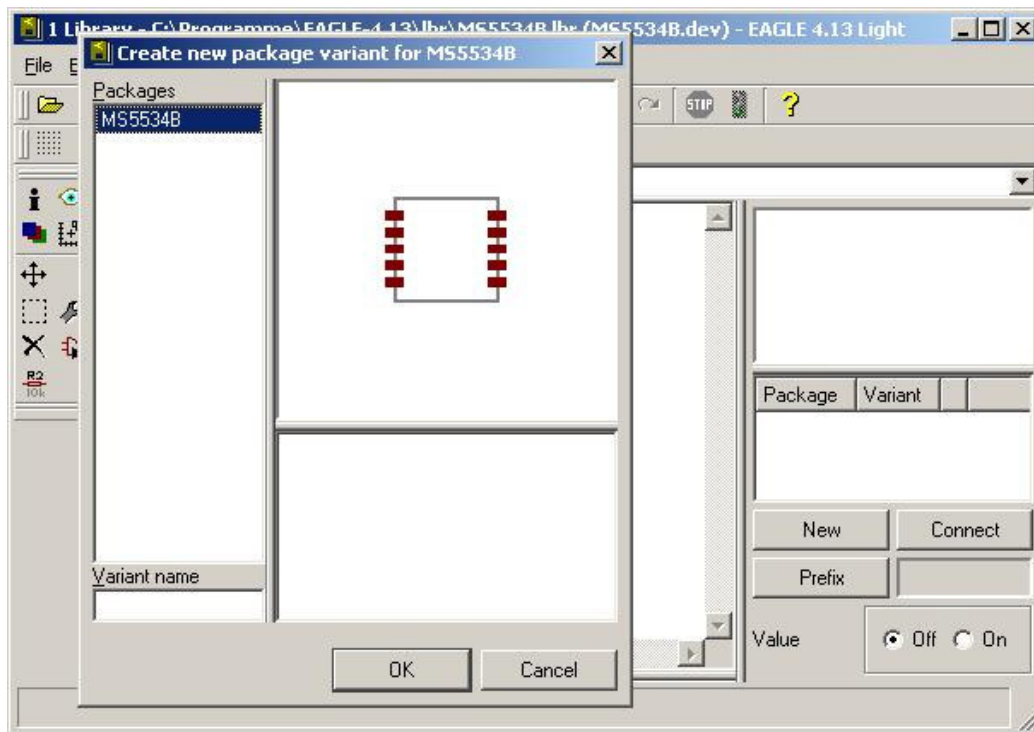
Deze is dan klaar, hierna gaan we naar de Device editor. Je klikt op het symbool “Device” wat staat aangegeven in de linkse afbeelding. Daarna opent zich een kadertje “Edit”. Hierbij moet je weer je naam van je component typen bij “New:” en op “OK” klikken. En daarna komt er een waarschuwing, hierop klik je op “YES”.



Hierna klik je op “Add” device links in de toolbox. Dan zie je je gemaakt symbool. Klik deze aan en klik op “OK”.



De volgende stap wat je moet doen is de “Package” toevoegen aan de component. Om dit te doen, klik op New rechtsonder. Hierbij zal er een venster verschijnen waar je jouw “Package” moet selecteren (dezelfde code als jouw symbool)



Dan moet je de symboolpinnen verbinden met de Package pads zoals hiernaast staat weergegeven. Kies uw pin, kies uw nr.(pad) voor die pin en klik op connect. En daarna als alles in connection staat op “OK” klikken.



En hierna is de nieuwe bibliotheek klaar voor gebruik.

Het kan zijn dat je de bibliotheek die ik in het begin 999 heb genoemd nog moet activeren, dan ga je terug naar het Control Panel en kijk je bij libraries of er een groen lampje brandt achter “999”. Anders klik je op het groene bolletje tot het groen wordt.